

16|17 NOVEMBRE
2016

CITÉ DES SCIENCES ET
DE L'INDUSTRIE - PARIS

Les rencontres du
NUMÉRIQUE
de l'ANR

ANR
10
ANS

Genre et Numérique

Quelques données chiffrées

Emmanuelle SIMON

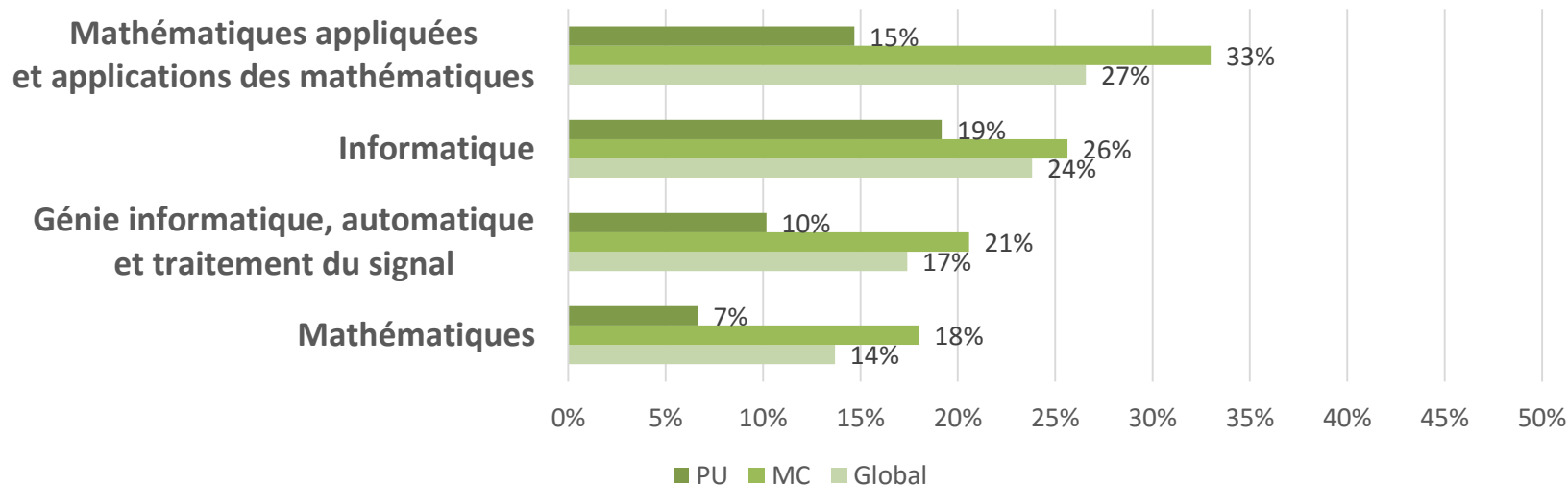
*Référente Egalité Hommes-Femmes à l'ANR
Direction des Opérations Scientifiques*

Bérandère VIRLON

*Responsable de l'Unité Etudes, données & analyses d'impact
Direction des Opérations Scientifiques*

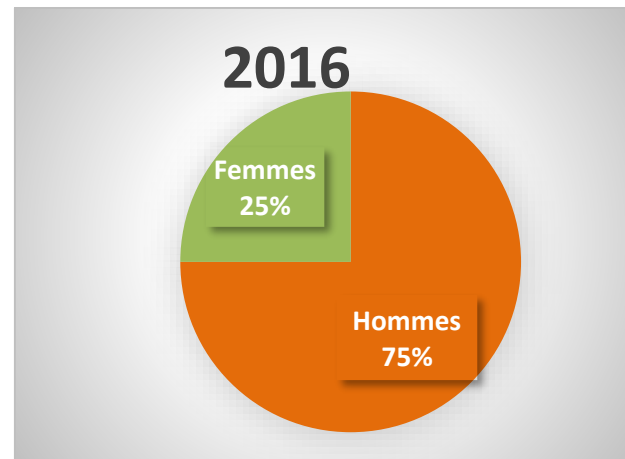
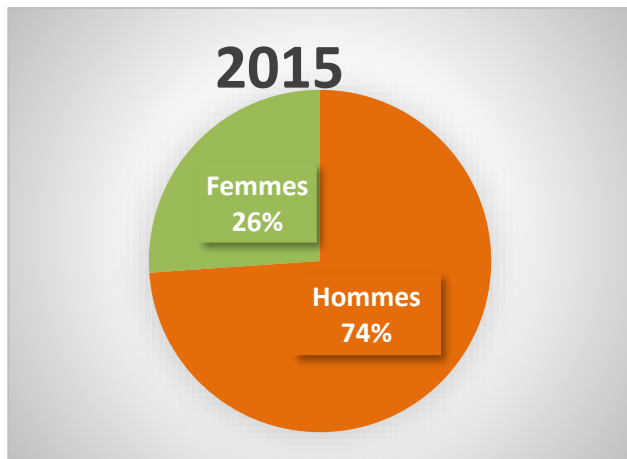
16|17 NOVEMBRE
2016

Proportion de femmes parmi les enseignants – chercheurs par section du conseil national des universités



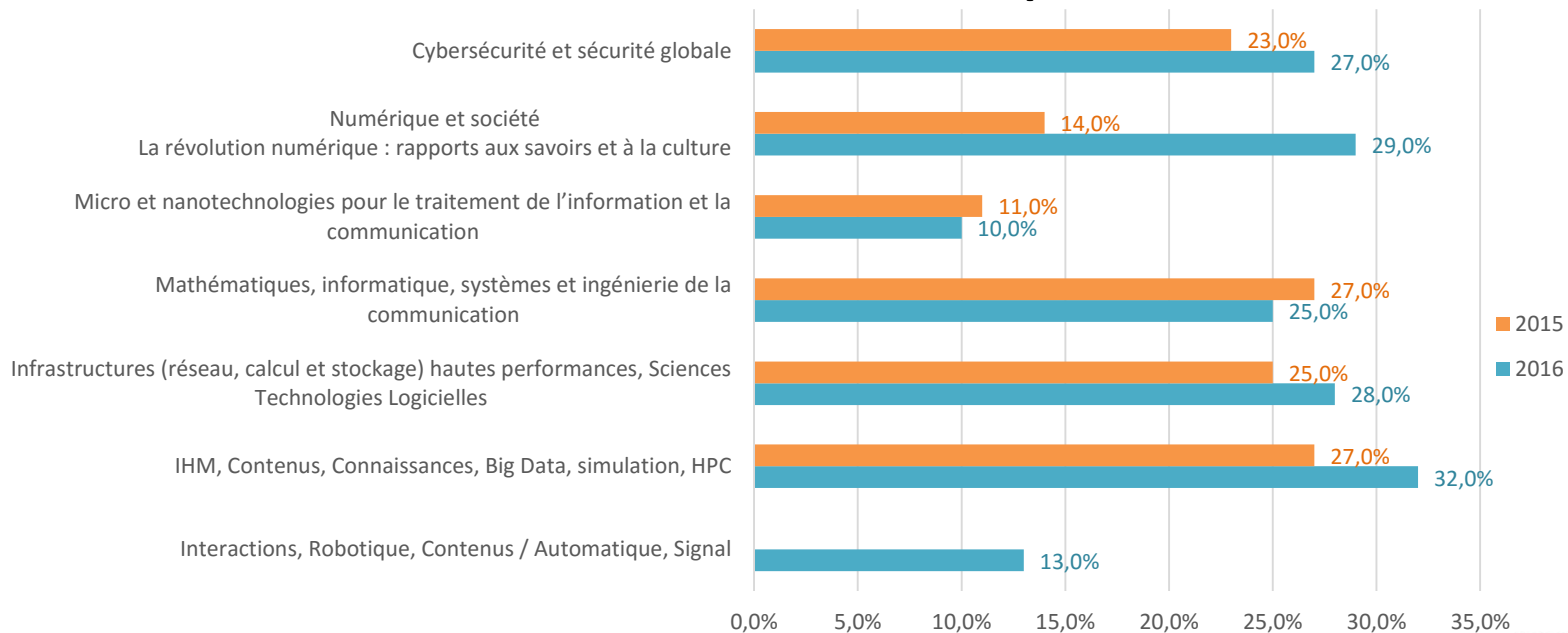
Source DGRH A1-1 - année universitaire 2012-2013 - Gesup mai 2013 - Enseignants-chercheurs titulaires et stagiaires en activité

Proportion de femmes au sein du comité de pilotage scientifique du défi 7 - *Société de l'information et de la communication*

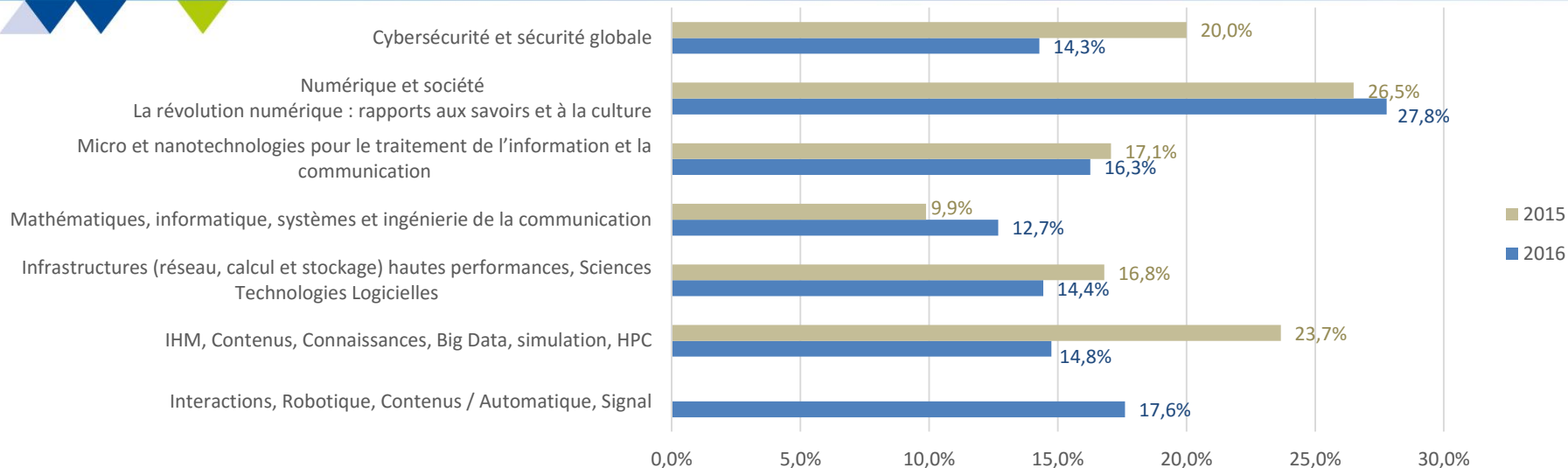


Hors représentants des ministères ou d'institutions

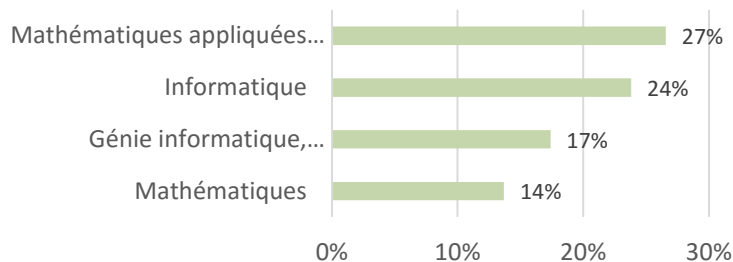
Proportion de femmes parmi les membres des comités d'évaluation scientifique



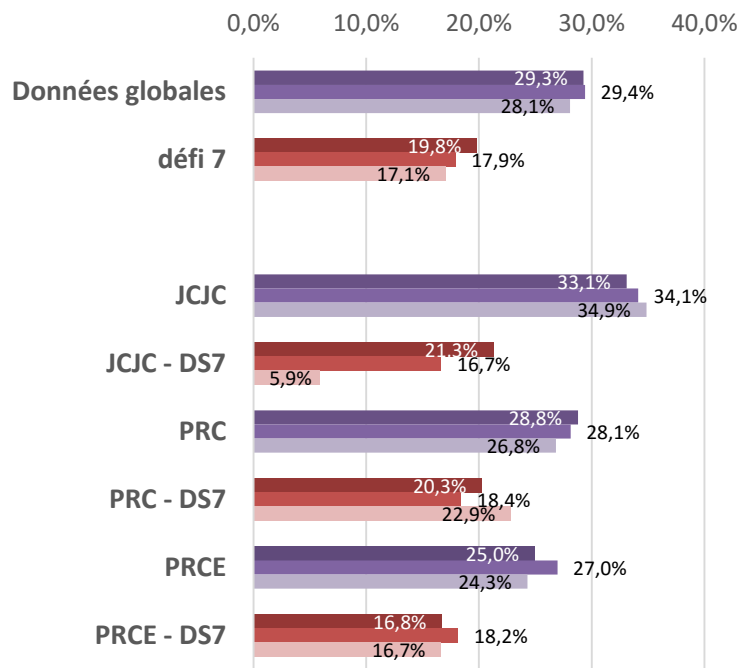
Proportion de femmes coordinatrices de projets soumis à l'appel à projets générique



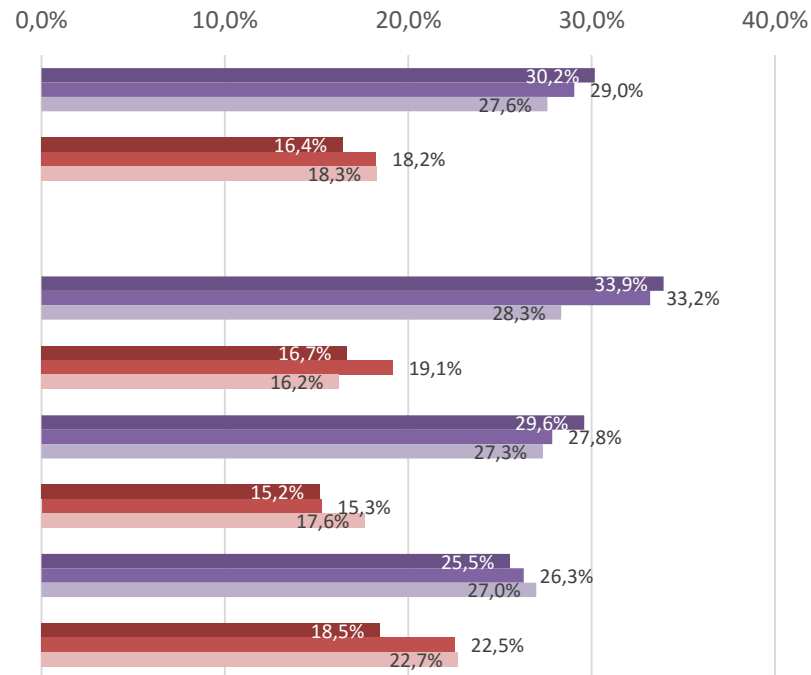
Proportion de femmes (PU+MC) par section CNU



Appel à projets Générique 2015



Appel à projets Générique 2016



■ Soumis en étape 1 ■ Soumis en étape 2 ■ Sélectionnés pour financement

Merci pour votre attention,
des questions ?

Emmanuelle SIMON

*Référente Egalité Hommes-Femmes à l'ANR
Direction des Opérations Scientifiques*

Bérangère VIRLON

*Responsable de l'Unité Etudes, données & analyses d'impact
Direction des Opérations Scientifiques*

16|17 NOVEMBRE
2016